

5 Go! → 7 Shichi! → 5 Go!

五七五で読み解く、 東急建設の人材育成。

「あるある」という共感か。
 クスッとできる小さな笑いか。
 哀愁たっぷりの自虐ネタか。
 業界ならではの川柳に合わせて、
 当社の人材育成についてご紹介します。
 ゆる〜くご紹介していますが、
 制度自体はともしっかりしているので
 安心して下さいね。
 次回、またお会いする機会があれば
 ぜひ「あなたの一句」も聞かせてください。

by 東急建設 人事部

求める人材とマインド

ものづくりに対する情熱を持っている人、
 大きな目標にも挑戦心を燃やせる方を求めています。
 挑戦を続けられるよう、豊富な教育(研修)制度があります!



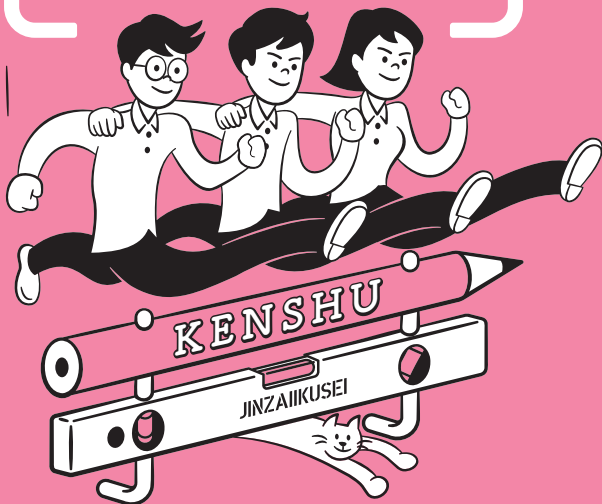
共通研修		▶ P3
土木系	●土木施工 ●土木設計 ●土木ICT ●機電 ●環境技術 ●研究開発(土木)	▶ P5
建築系	●建築施工 ●建築BIMデジタル ●建築エンジニアリング ●研究開発(建築)	▶ P7
設計系	●建築設計 ●構造設計	▶ P9
設備系	●設備	▶ P11
事務系	●事務 ●ICT ●新規事業開発	▶ P13
全体スケジュール		▶ P15
人材育成マスタープランとは?		▶ P17

※あくまでも現状の研修内容です。状況によって内容変更の可能性あります。

Jinzai ① ikusei

同期いる
がんばる
ここにあり
動機

皆ついでに
同期!



入社時の不安も仲間がいればこわくない! 入社後の共通研修

東急グループ合同入社式

1000人超の大規模な人数が集まる東急グループ合同入社式、東急建設だけの入社式の2つの式典に参加します。合同入社式では、グループの大きさや社会貢献度を改めて感じられます!中身はまだ言えませんが、楽しみにしてください!

実施目的・身につくスキル

入社入門として、皆さん自身の将来への期待感、東急グループに仲間入りしたことを実感してもらえるイベントです。会社は違っても、会場全体が「ひとつの東急」を体感してもらえる式典だと思います。

ROOKIESイベント

グループワーク形式で、コンセプトに沿った企画を仲間と一緒に生み出し、プレゼンまで行ってもらいます。テーマは毎年変わりますが、ある年は、当社のVISION2030を超えた先の「2050年の渋谷の街を創造する」というテーマで新入社員がプレゼンを実施しました。あなたなら、どんな渋谷の街を思い浮かべますか?プレゼンを含めた様子は当社の公式YouTubeで動画公開中です。

公式YouTubeはこちら!



実施目的・身につくスキル

目的は大きく2つ、同期同士仲の良さを深めてもらうこと、東急建設に入ってよかったと感じてもらいます。社会人らしい企画力やプレゼン力も発揮してもらえます。

キャリアに合わせた研修

ビジネスマナー研修

年次研修

階層別研修

指導員研修

ものつくる
夢と希望と
仲間と共に



めざせ、インフラのスペシャリスト!

土木系研修

#土木施工

#土木設計

#土木ICT

#機電

#環境技術

#研究開発(土木)

新入社員基礎研修・ 指導員による職場教育

新入社員基礎研修では、実務の基礎、専門知識、業務に必要な資格教育、施工の武器(測量、製図、ICT技術)を学びます。研修後半では、配属先の教育指導員が付き、職場に必要な知識・技術をOJTで学びます。

実施目的・身につくスキル

- 現場実務スキル、専門分野の知識
- コミュニケーション能力

キャリアアップを意識した 年次研修

入社から10年次までの成長シナリオを元に、業務経験を通じた年次毎の成長を促します。年次研修は、各自の成長度合いの確認、知識の補充、同期からの刺激でやる気がUPします!自分の成長と伸びしろを目で確認できる、大きな機会です。

実施目的・身につくスキル

- 五大管理の理解と実施、お客様対応、リーダーシップ

法定資格取得の支援

技術士、1級土木施工管理技士、コンクリート技士など、さまざまな法定資格の取得を支援すべく、講習会を開催しています。

実施目的・身につくスキル

- 資格取得、専門分野の知識

管理職昇進後の フォロー研修

マネジメントや会社経営に関する研修を実施します。主任や所長は定期的に意見交換会を実施し、心地よい企業風土は何か考えています。永続的に成長できる環境が整っています。

実施目的・身につくスキル

- マネジメントスキル、職場環境づくり

※エリア総合職の方についても、研修はエリア外で行うことがあります。

社員 VOICE

土木の基礎から学び、
現場での作業を
円滑に進めることができました!



コミュニケーションのノウハウを学び、
心に余裕を持てるようになりました。

創るでは
終わらぬ夢が
ここにある



ゼロからでも建築のプロを目指せる!

建築系研修

#建築施工

#建築BIMデジタル

#建築エンジニアリング

#研究開発(建築)

一級建築士道場

“内定者から参加可能”で、資格学校の一級建築士講座を無償で提供します。資格学校の内容をさらに当社独自にブラッシュアップしています!

実施目的・身につくスキル

- 資格取得、専門分野の知識

新入社員長期研修

長期間、座学や現場見学、実務トレーニングを実施します。現場配属後もしばらく指導員による教育を実施しますので、建築の知識がなくても安心して業務に取り組むことができます。

実施目的・身につくスキル

- 現場実務スキル、専門分野の知識
- コミュニケーション能力

建築技術員年次研修

図面、工事計画、法律などのスキル・知識の向上を目的として、年次ごと研修を実施します。いずれは顧客のニーズを把握したうえで現場に反映できる人材を目指していきます。

実施目的・身につくスキル

- 現場実務スキル、専門分野の知識
- 施工図、工事計画

ジョブローテーション

入社5年目で内勤部署(品質管理、工事計画)を経験し、現場では身につけられない知識や広い視野を持つことができます。また、様々な部署の社員との人脈を広げることができるので、一石二鳥です!

実施目的・身につくスキル

- 建築系社員としての視野の広さ
- 専門分野の知識
- コミュニケーション能力

※エリア総合職の方についても、研修はエリア外で行うことがあります。

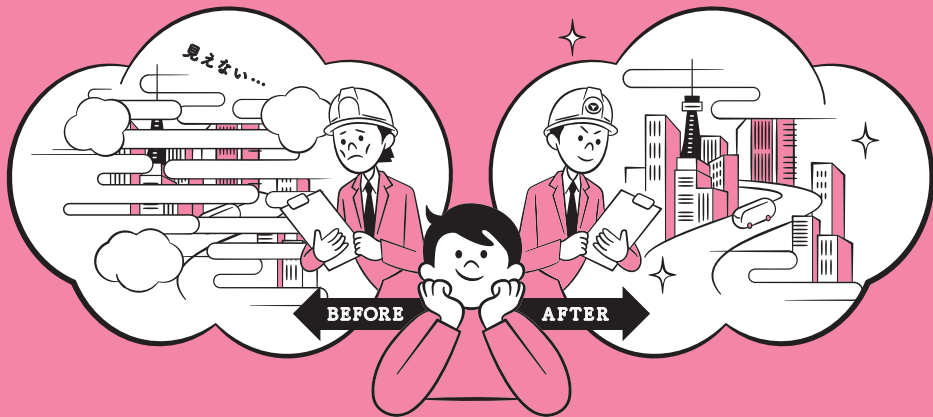
社員 VOICE

同期と一緒に勉強し、資格試験に合格できました!



現場経験など実践的な研修が多く、働くイメージがしやすかったです!

夢描く
ここでの学びが
街になる



あなたの未来も設計できる!

設計系研修

#建築設計

#構造設計

設計部署導入研修

品質・環境マネジメントシステム、設計図の見方・作り方、法規など、業務上必要な基礎を学びます。研修受講後、振り返りや各研修課題の取り組みなどを行うことで理解が定着します。

実施目的・身につくスキル

- 設計部署で業務を行う上で、より実践に近づいた基本的な知識

設計課題取組み研修

設計課題に取り組みます。設計課題は実際の物件（建物用途、敷地、条件など）を決めて、個人またはグループで取り組みます。設計業務の一連の作業を行い、課題を完成後、部署内での発表会を実施します。業務の流れを掴むのにはピッタリです!

実施目的・身につくスキル

- 実際設計を行う上で必要な一連の作業内容やプロセス

見積部・現場研修

施工現場、見積部などに派遣され、建築工事に関わるいろんな部署の業務を学びます。社内の人脈を広げることも可能です。設計業務にも必ず生かせる、必須の研修です!

実施目的・身につくスキル

- 建物を造る上での施工・見積部など各部署の役割、業務内容

一級建築士受験支援

設計部署内での全体教育ですが、建築士道場（▶P12）とは別に受験支援を行います。勉強の進捗と伴走、製図のフォローまた試験前休暇促進などを行い支援していきます。

実施目的・身につくスキル

- 一級建築士資格の取得

社員 VOICE

設計業務の一連の流れを掴むことができ、実務でも活かせると感じました!



先輩合格者と情報共有を行えたことが、一級建築士合格に役立ったと思います!

建物を 支える守る 設備たち



設備系研修

#設備

新入社員研修・サポート体制

設計・施工の基礎を座学、体験によって学びます。例えば諸計算スキル、設備システム選定や設計図作成、また施工時の品質管理があります。また実務体験により、設計・施工の実務を体験的に学んでいきます。

実施目的・身につくスキル

- 設備実務スキル

ジョブローテーション

設計・積算・施工の設備業務全体を経験できます。1年次はOJTとして短期間、2年次～5年次は担当者として一定期間経験します。どの分野でも、先輩社員がサポートする体制がしっかり整っているの、安心してください。

実施目的・身につくスキル

- 設計・見積・施工の全体理解
- コミュニケーション能力
- 納得感をもったキャリア形成

メーカー研修

1年次は基礎理解がメインですが、2年次以降はより具体的な実務のノウハウを学びます。各メーカーの実物の機械を間近で見つつ、機器の仕組みや選定について体験的に学習することができ、理解が深まります!

実施目的・身につくスキル

- 基礎から実務への体系的な理解
- 最適な設備システムの検討、選択のノウハウ

一級建築士道場

“内定者から参加可能”で、資格学校の一級建築士講座を無償で提供します。資格学校の内容をさらに当社独自にブラッシュアップしています!

実施目的・身につくスキル

- 資格取得、専門分野の知識

社員 VOICE

実際に設計・工事の両方を
経験をすることで、
自分のキャリア形成を
進められています!



実際の機器や
部材を見ることができ、
建築設備への理解が
より深まりました!

都市拓く 知識も広く 花開く



事務系研修

#事務

#ICT

#新規事業開発

工事現場・技術研究所見学

事務系社員の皆さんにも、現場のリアルを知って貰うことを大切にしています。当社の利益を生み出す工事現場がどんなところか実際に見てもらったり、技術系の企業にとって重要な技術研究所について理解するため、見学を行います。

実施目的・身につくスキル

- 工事現場のリアルを理解

式典体験

建設業では、事故なく安全に工事をするのが重要です。その安全を祈願するセレモニーとして「式典」があります。建設業界に携わらなければめったに経験することのない式典ですが、私たち建設業に携わるメンバーにとってはごく身近なイベント。神社のご協力を得て模擬体験の形で研修に組み込んでいます。

実施目的・身につくスキル

- 業界ならではの仕事を体験

業界理解研修

東急建設は技術の会社でありながらも、事務系社員の果たす役割も非常に重要です。配属後必要となる会計・法務・PCスキルなどをまんべんなく学びます。学生時代の専攻に関わらず入社後活躍していただけるよう、体制を整え、お待ちしております。

実施目的・身につくスキル

- 会計知識、法務知識、PCスキルなどのビジネス基礎知識

社内インターン制度 「Job scramble!」

事務系若手社員を対象に、1週間の社内インターンを2023年度より実施しています。希望の他部署で業務体験することで、多角的な視野で仕事について考えることができます。

※あくまでも現状の研修期間です。状況によって期間変更の可能性がります。

※入社後すぐに使える制度ではなく、入社年数や等級などの応募条件があります。「仕事に慣れてきた頃に視野を広げるチャンスとして活用してみてください。」

実施目的・身につくスキル

- 他部署の業務に興味・関心を持ち、互いに理解・協力しあう企業文化の醸成
- 視野の広がりや社内の新しい繋がりが得られる

社員 VOICE

ドローンの活用例や
仮想現実など、
現場だからその
学びが多かったです!



時代とともに変わる
式典形式や作法を
リアルに体験することができました!

入社後の全体スケジュール

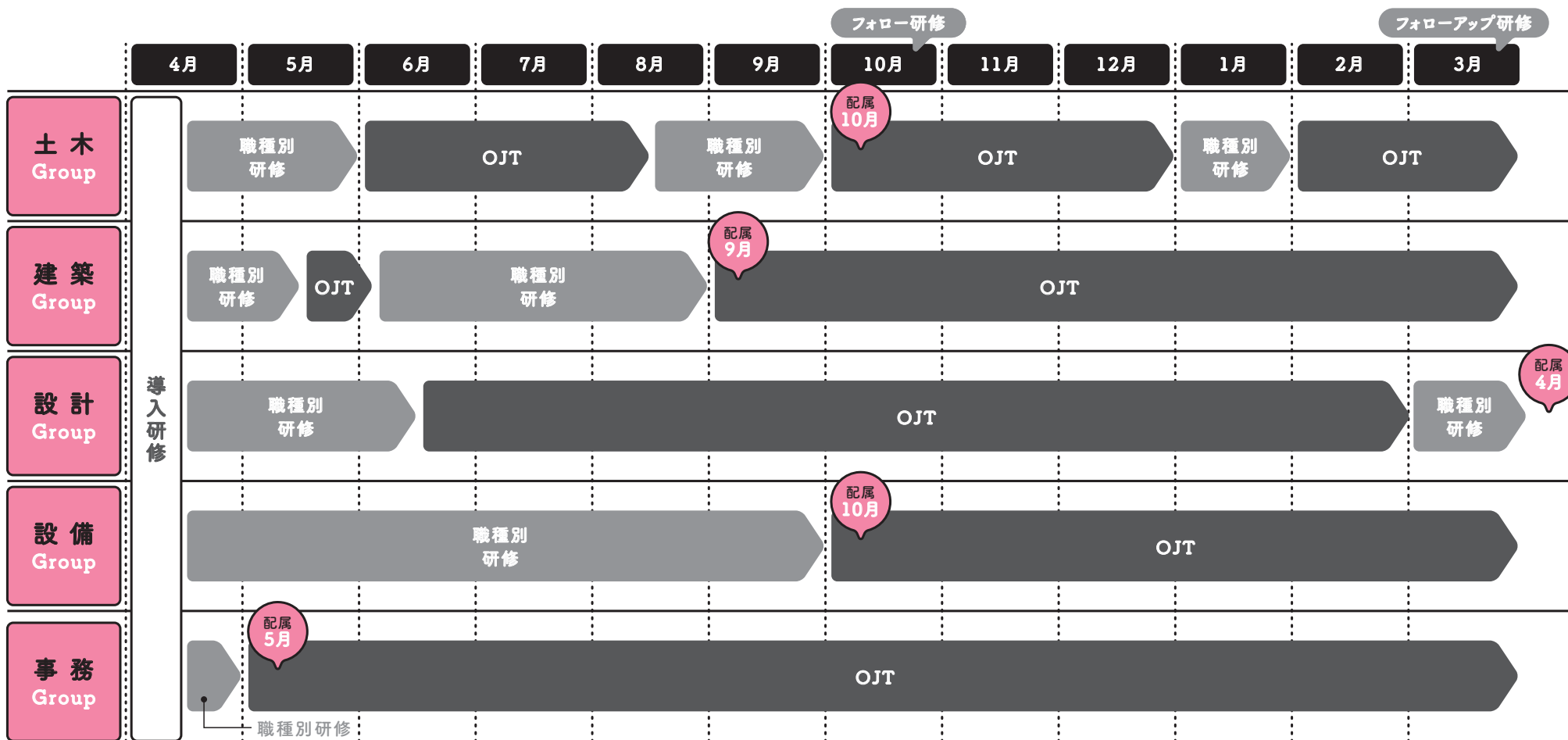
入社後の1年間にどのような流れで研修が行われるのか、簡単にまとめてみました。

※あくまでも現状の研修期間です。状況によって期間変更の可能性あります。

研修とは? 身に着けるべきスキルや知識を明確化した上で、職場とは違う場所で仕事のスキルアップを目指します。

OJTとは? 職場で実際の仕事をしながら、上司や先輩から業務のやり方や知識を教わる方法のことです。実践経験をつみながら職場の人との関係性も築いていくことができます。

配属とは? どの部署もしくはどの作業所で働くか決まることです。その職場に着任する初日を示すこともあります。



導入研修、フォロー研修、フォローアップ研修の目的

初めての社会人として不安なく仕事ができるよう、ビジネスマナーや会社のことを知って貰うことが目的です。大きく3点を学びます。

- 1 自社の経営戦略、事業戦略を知る
- 2 働く上で必要な社内ルール、制度を理解する
- 3 社会人として身に着けるべきマナー、知識の理解

職種別研修の目的

職種ごとの専門性に応じた、実践向きな知識やスキルを身に着けることが目的です。それぞれの職種で求められる専門知識やスキルを研修の形で先にインプットしておくことで、配属の不安を減らしてもらい狙いがあります。

人材育成マスタープランとは？

入社した後、どのように成長して頂くのかというロードマップを
分かりやすくまとめたものです。

